

DENEME SINAVI - 1

1. Aşağıda evrende var olan bazı kavramlar verilmiştir.

- I. Yıldız
II. Galaksi
III. Gezegen
IV. Takımyıldız
V. Uzay

Bu yapılar kapladıkları alan açısından büyükten küçüğe doğru nasıl sıralanır?

- A. I, II, III, IV, V
B. V, II, IV, I, III
C. V, IV, III, II, I
D. II, V, I, IV, III

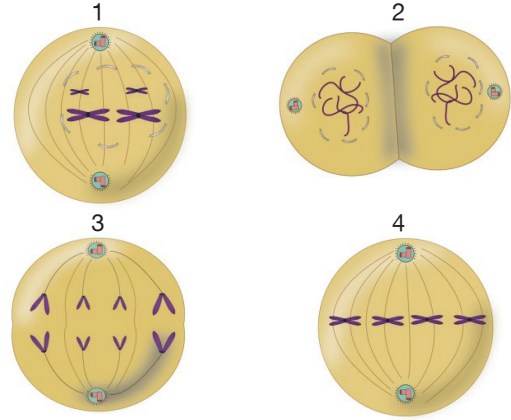
2. Uzay çalışmalarında kullanılan bazı yapılar aşağıda verilmiştir.

- I. Yapay uydu
II. Uzay teleskobu
III. Gözlem evi

Bu yapılardan hangileri uzay kirliliğine sebep olabilir?

- A. Yalnız I
B. I ve II
C. II ve III
D. I, II ve III

3. Mitozun bazı evreleri şekilde karışık olarak gösterilmiştir.



Buna göre, evreler oluş sırasına göre aşağıdakilerden hangisinde doğru verilmiştir?

- A. 1, 2, 3, 4
B. 4, 1, 3, 2
C. 1, 4, 3, 2
D. 3, 4, 1, 2

4. Bilim insanları teleskobun icadından sonra uzaya gönderilen teleskoplar yapmış ve göndermişlerdir.

Aşağıdakilerden hangisi uzaya teleskop gönderilmesinin sebeplerinden biri değildir?

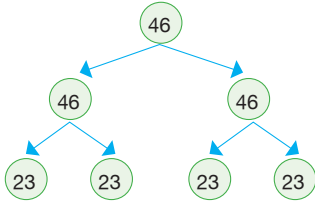
- A. Bulutlu havalarda gökyüzünün gözlenememesi
B. Işık kirliliğinin gözlem yapmayı zorlaştırması
C. Teleskopların uzayda daha iyi çalışması
D. Uzaydan gelen ışığın bir kısmının atmosfer tarafından tutulması

5. I. Ali Kuşçu
II. Hans Lipperskey
III. Galileo

Yukarıda ismi verilen bilim insanlarından hangileri teleskobun gelişimine katkı sağlamıştır?

- A. I ve II
B. Yalnız II
C. I ve III
D. II ve III

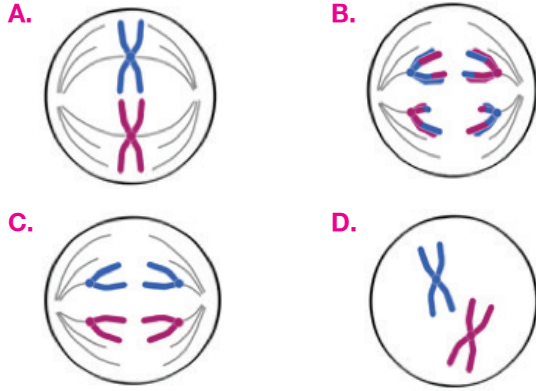
6. Bir öğrenci, mayozu şekildeki modelle göstermiştir.



Buna göre, aşağıdakilerden hangisi söylenemez?

- A. Öğrenci mayozun iki aşamada gerçekleştiğini bilmektedir.
- B. Öğrenci mayozda kromozom sayısının birinci bölünmede yarıya indiğini bilmemektedir.
- C. Modelde kromozom sayıları doğru gösterilmiştir.
- D. Model bir insan üreme ana hücresinde gerçekleşen mayozu göstermek için çizilmiş olabilir.

7. Aşağıdaki şekli verilen evrelerden hangisi kesinlikle mayoz aittir?



8.

Özellik	Gök cismi
Kirli dev kartoplarına benzeten gök cisimleridir.	Takım yıldızı 1
Bir arada bulunan yıldız gruplarına denir.	Kuyruklu yıldız 2
Yeryüzüne ulaşan meteorlara denir.	Göktaşı 3
	Galaksi 4

Yukarıda verilen yapı ve bu yapılara ait özellikler eşleştirildiğinde hangisi açıkta kalır?

- A. 1
- B. 2
- C. 3
- D. 4

9. Yanda çözümlü verilen bulmacada aşağıdaki sorulardan hangisinin cevabı yoktur?

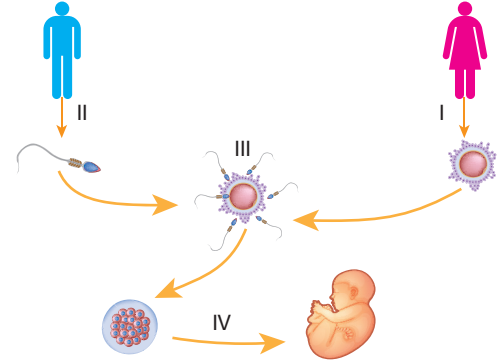
- A. Bir takım yıldızının adıdır.
- B. Gündüz görülebilen tek yıldızdır.
- C. Atmosfere giderek yeryüzüne ulaşabilen meteorlara denir.
- D. Gökyüzünde, birbirine göre durumları her zaman aynı kalan, değişmeyen yıldızlar topluluğudur.



10. Aşağıdakilerden hangisi uzay ile ilgili bilimsel araştırma yapan bir bilim insanı veya tekniker değildir?

- A. Astronot
- B. Kozmonot
- C. Astrolog
- D. Gök bilimci

11. Embriyonun oluşumunu gösteren bazı olaylar şekilde verilmiştir.



Buna göre şekilde verilen I, II, III ve IV numaralı olaylarla ilgili aşağıdakilerden hangisi yanlıştır?

- A. I ve II olayında mayoz ile üreme hücreleri oluşturulmuştur.
- B. III. olay döllenmedir.
- C. IV olayda zigot mayoz geçirek embriyoyu oluşturur.
- D. I, II ve III olayları bir tür içinde kromozom sayısının sabit kalmasında etkili olur.

12.



Menekşe bitkisi



Meşe ağacı

Yukarıda verilen canlıların hücrelerinde bulunan;

- I. Organel çeşidi,
- II. Sitoplazma miktarı,
- III. Gen yapısı

niceliklerinden hangilerinin aynı olması beklenir?

- A. Yalnız I
- B. Yalnız II
- C. I ve III
- D. II ve III

13. Mitoz ve mayoz arasındaki farklılıkları göstermek için aşağıdaki tablo oluşturulmuş; ancak tabloda bazı yerler boş bırakılmıştır.

Mitoz	Mayoz
Sonucunda bir hücreden ^a hücre oluşur.	Sonucunda bir hücreden ^b hücre oluşur.
Sonucunda oluşan hücrelerin kromozom sayısı ^c	Sonucunda oluşan hücrelerin kromozom sayısı ^d

Tabloda a, b, c ve d harfi ile gösterilen yerlere gelmesi gereken kavramlar aşağıdakilerden hangisinde yanlış verilmiştir?

- A. a - iki
- B. b - dört
- C. c - değişmez
- D. d - iki katına çıkar

14. Tabloda mitoz ile ilgili verilen özellikler doğru ya da yanlış olarak değerlendirilmiştir.

	Özellikler	Doğru	Yanlış
a	Mitoz sonunda dört yeni hücre oluşur.	✓	
b	Mitoz sadece eşeysiz üreyen canlılarda görülür.		✓
c	Mitoz ile bir tür içinde kalıtsal çeşitlilik sağlanır.		✓

Buna göre, hangi özellikler hatalı değerlendirilmiştir?

- A. Yalnız a
- B. a ve b
- C. b ve c
- D. a ve c

15. $2n = 46$ kromozom yapısına sahip bir canlının vücut hücresi 2 kez mitoz geçirmiştir.

Buna göre, mitoz sonucunda oluşan hücre sayısı ve her bir hücrenin kromozom sayısı sırasıyla aşağıdakilerden hangisi doğru verilmiştir?

- A. 2, 46
- B. 4, 23
- C. 4, 46
- D. 8, 23

16. Kromozom ve gen kavramları ile ilgili bazı açıklamalar numaralı kutucuklarda verilmiştir.

Buna göre, hangi kutucuktaki açıklamalar hatalıdır?

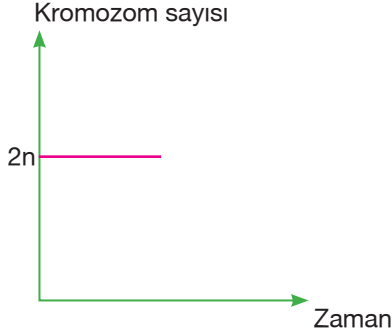
1 Bir kromozom üzerinde çeşitli genler bulunur.	2 Kalıtsal özellikler genlerle yeni nesillere aktarılır.
3 Tüm canlıların kromozom sayıları eşittir.	4 Aynı türün bireylerinde aynı görevi gören genler aynı kromozomlar üzerinde bulunur.

- A. 1 ve 2
- B. 2 ve 3
- C. 1 ve 4
- D. Yalnız 3

17. Mayoz sonunda oluşan hücrelerin kalıtsal yapılarının birbirinden farklı olmasının sebebi aşağıdakilerden hangisinde verilmiştir?

- A. Mayoz sonunda 4 yeni hücre oluşması
- B. Mayozda parça değişimi olayının görülmesi
- C. Mayozun iki aşamadan meydana gelmesi
- D. Mayoz öncesinde DNA'nın kendini eşlemesi

18.



Şekildeki grafikte bir hücrenin, geçirdiği bölünmeye göre kromozom sayısı verilmiştir.

Buna göre, bu hücredeki bölünme için aşağıdakilerden hangisi yanlıştır?

- A. Hücre mitoz geçirmiştir.
- B. Hücre bölünmesi sonucunda genetik yapısı birbiri ile aynı hücreler oluşur.
- C. Bu hücre bölünmesi tek hücreli canlılarda büyüme-yi sağlar.
- D. Bu hücre bölünmesi canlının yaşamı boyunca devam eder.

19.

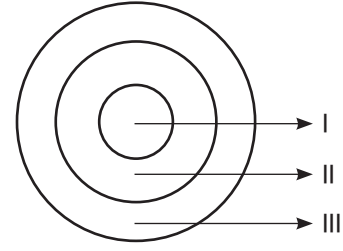
- Bir arada bulunan ve birbirlerine karşı konumları değişmeyen yıldızlardır.
- Küçükayı, Büyükayı gibi örnekleri vardır.
- Gökyüzü gözlemini kolaylaştırır.



Yukarıdaki bilgi kartında verilen bilgilere göre soru işareti ile belirtilen yere hangi kavram yazılmalıdır?

- A. Yıldız
- B. Evren
- C. Takımyıldız
- D. Uzay

20.



Yukarıdaki şemada bazı kavramlar arasında ilişki kurmak istenmiştir.

Buna göre I, II ve III numaralı yerlere aşağıdakilerden hangisi yazılabilir?

	I	II	III
A.	Evren	Dünya	Uzay
B.	Evren	Uzay	Dünya
C.	Dünya	Evren	Uzay
D.	Dünya	Uzay	Evren

Yeni Nesil Soruların

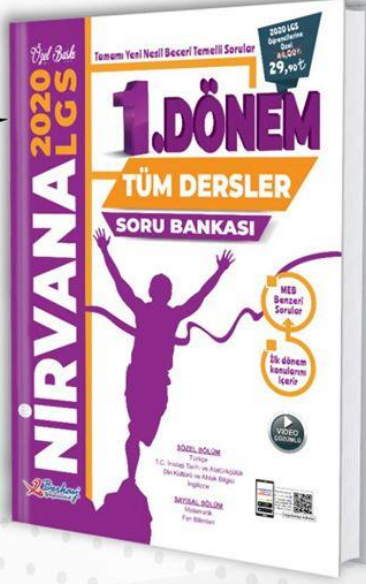
#HayatEveSigar

#EvdeKaITR

NİRVANA'SI

1.DÖNEM TUM DERSLER

ÇIKTI



2020 LGS
Öğrencilerine
Özel
44,00₺
29,90₺

TAMAMI
VIDEO
ÇÖZÜMLÜ

MEB
Benzeri
Sorular

İk dönem
konularını
içerir

berkayyayincilik

berkayyayincilik

Berkay
Yayincilik
www.berkayyayin.com.tr

#HayatEveSigarLgsNIRVANaya😊

Cevap anahtarı için TIKLAYINIZ

Berkay Yayınları resmi web sitesine ulaşmak için TIKLAYINIZ

Berkay Yayınları dijital içeriklere(videolu çözümler) ulaşmak için TIKLAYINIZ

Berkay Yayınları online sipariş için TIKLAYINIZ

Berkay Yayınları facebook adresi için TIKLAYINIZ

Özel Barış

NIRVANA 2020 LGS

1. DÖNEM

TÜM DERSLER

SORU BANKASI

ÖRNEK SAYFALAR

Sözel Bölüm	Soru Adetleri
Türkçe:	184
T.C. İnkılap Tarihi ve Atatürkçülük	60
Din Kültürü ve Ahlak Bilgisi	70
İngilizce	60
Sayısal Bölüm	
Matematik	188
Fen Bilimleri	173

TOPLAM: 735 ADET soruyla 1. Dönem Tekrar ✓

